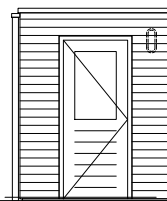
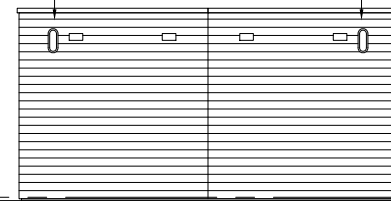


tuingevel



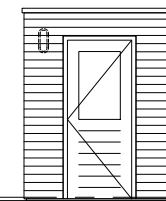
rechter gevel
Bnr: 2 en 4

terreinverlichting
op schemerschakelaar

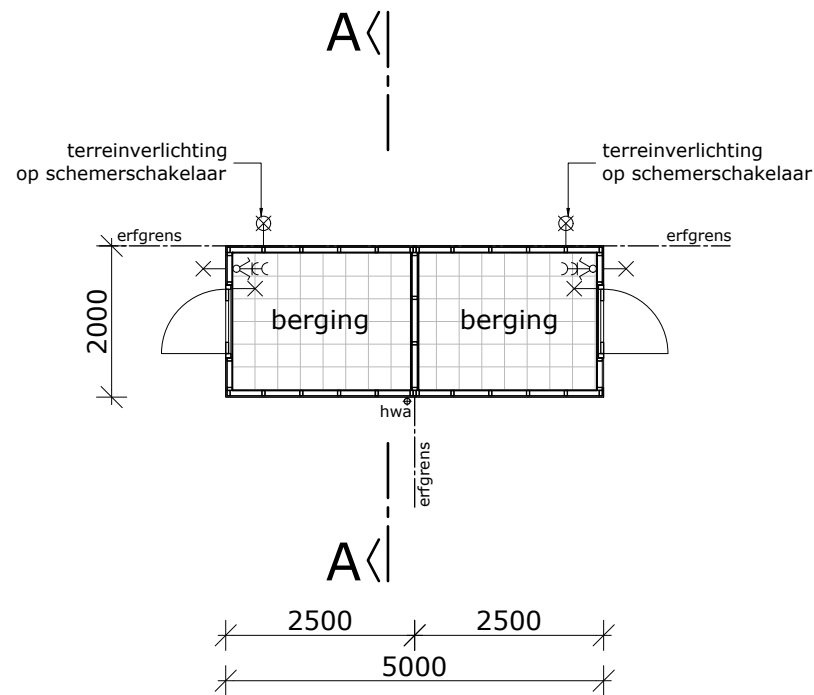


straatgevel

terreinverlichting
op schemerschakelaar



linker gevel
Bnr: 1 en 3

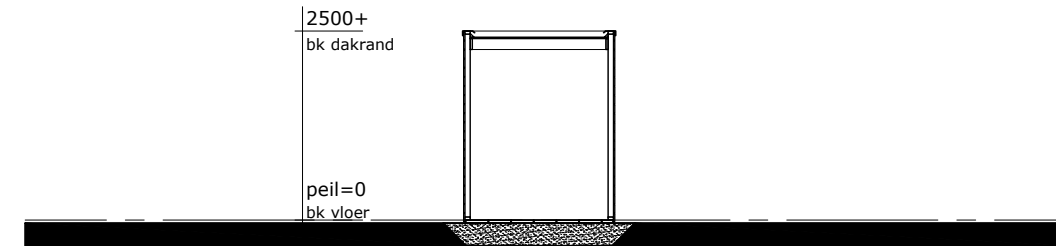


plattegrond

- terreinverlichting inclusief armatuur
- dubbele schakelaar met dubbele wandcontactdoos vertikaal boven elkaar
- wandlichtpunt, exclusief armatuur

MATERIALEN EN KLEUREN

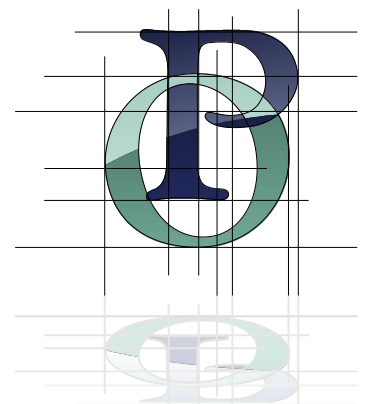
- | | | |
|-------------------|------------|-----------|
| dakbedekking plat | bitumineus | antraciet |
| afdekkap | aluminium | wit |
| kozijnen | hout | wit |
| draaiende delen | hout | wit |
| hwa | PVC | grijs |
| gevelbekleding | rabatdelen | natuur |
| vloer | tegels | grijs |



doorsnede A-A

betreft:	Nieuwbouw woningen project HerenAcht te Zoetermeer		
opdrachtgever:	WDevelop		
onderdeel:	Koperscontract dubbele bergingen Dijkwoningen Bouwnummer 1 ,2, 3 en 4		
projectarchitect:	ir. A. de Jong	projectleider:	K. van der Meij
formaat:	A3	schaal:	1:100
projectnummer:	17.4937	bladnummer:	K.C.20
getekend:	J. Tooms	datum:	01 mei 2020

ARCHITECTENBUREAU
PIET ONDERWATER & PARTNERS



Vliet Z.Z. 5 2231 GH RIJNSBURG | architectenregister: 1.890126.167
t: 071 402 6111 | www.onderwater-partners.nl