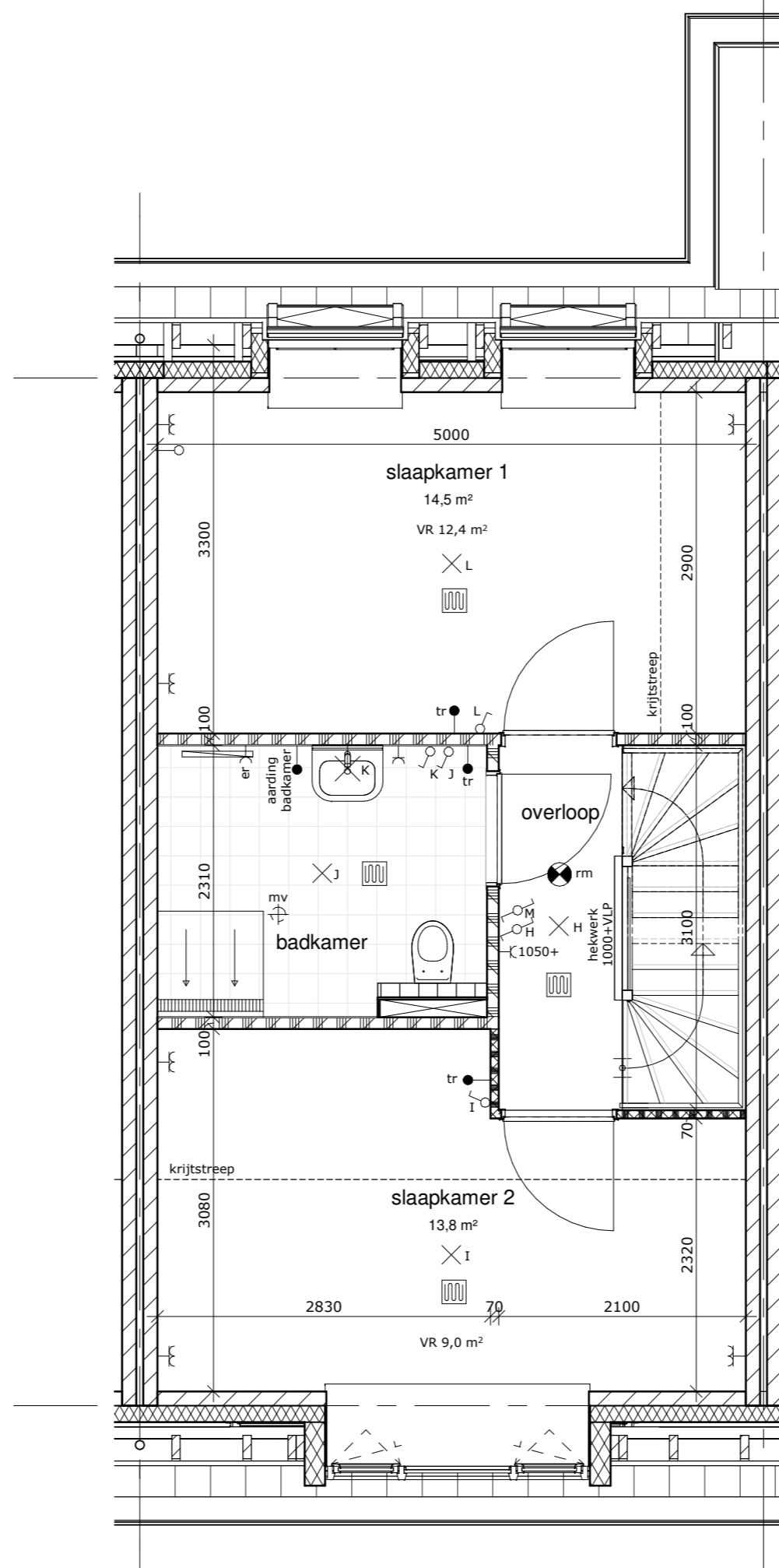
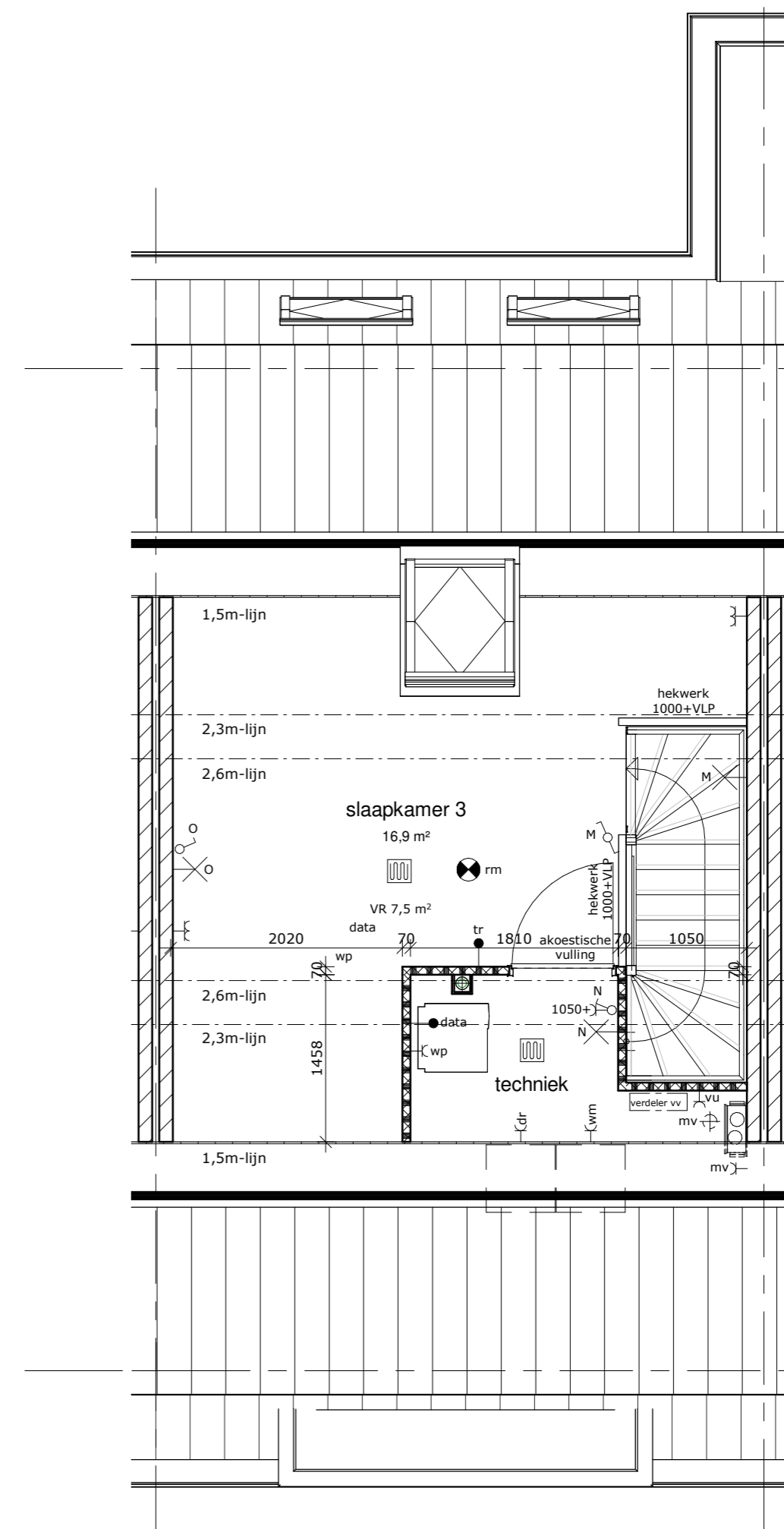


begane grond



eerste verdieping



tweede verdieping

RENVOOI

- metselwerk 100mm
- isolatie 140mm
- ihw gestort beton 150mm
- kalkzandsteen 120mm
- kalkzandsteen 150mm
- 70mm Gibo
- 100mm Gibo
- 70mm Gibo

- enkelzijdig schakelaar
- wissel schakelaar
- enkelzijdig schakelaar met wandcontactdoos geaard
- enkele wandcontactdoos geaard
- dubbele wandcontactdoos geaard
- plafondlichtpunt
- wandlichtpunt
- beldrukker
- schel
- aansluitpunt wasmachine/droger
- aansluitpunt warmtepomp
- aansluitpunt MV box
- aansluitpunt verdeelunit vloerverwarming
- aansluitpunt elektrische radiator
- loze leiding (CAI / Tel / data)
- aarding badkamer

- temperatuur naregeling
- thermostaat centrale verwarming
- standenschakelaar mechanische ventilatie
- CO2 sensor ventilatiesysteem
- rookmelder
- afzuigpunt mechanische ventilatie
- meterkast
- hemelwaterafvoer
- entree woning
- verdeelunit
- ruimte v.v. vloerverwarming
- warmtepomp
- elektrische radiator
- mechanische ventilatiebox

betreft:	Nieuwbouw woningen project HerenAcht te Zoetermeer		
opdrachtgever:	WDevelop		
onderdeel:	Koperscontract tekening Hofwoning bouwnummer 07		
projectarchitect:	ir. A. de Jong	projectleider:	K. van der Meij
formaat:	A2	schaal:	1:50
projectnummer:	17.4937	bladnummer:	K.C.07
getekend:	J. Tooms	datum:	01 mei 2020

ARCHITECTENBUREAU
PIET ONDERWATER & PARTNERS

Vliet Z.Z. 5 2231 GH RIJNSBURG architectenregister: 1.890126.167
t: 071 402 6111 | f: 071 403 1717 | www.onderwater-partners.nl

